

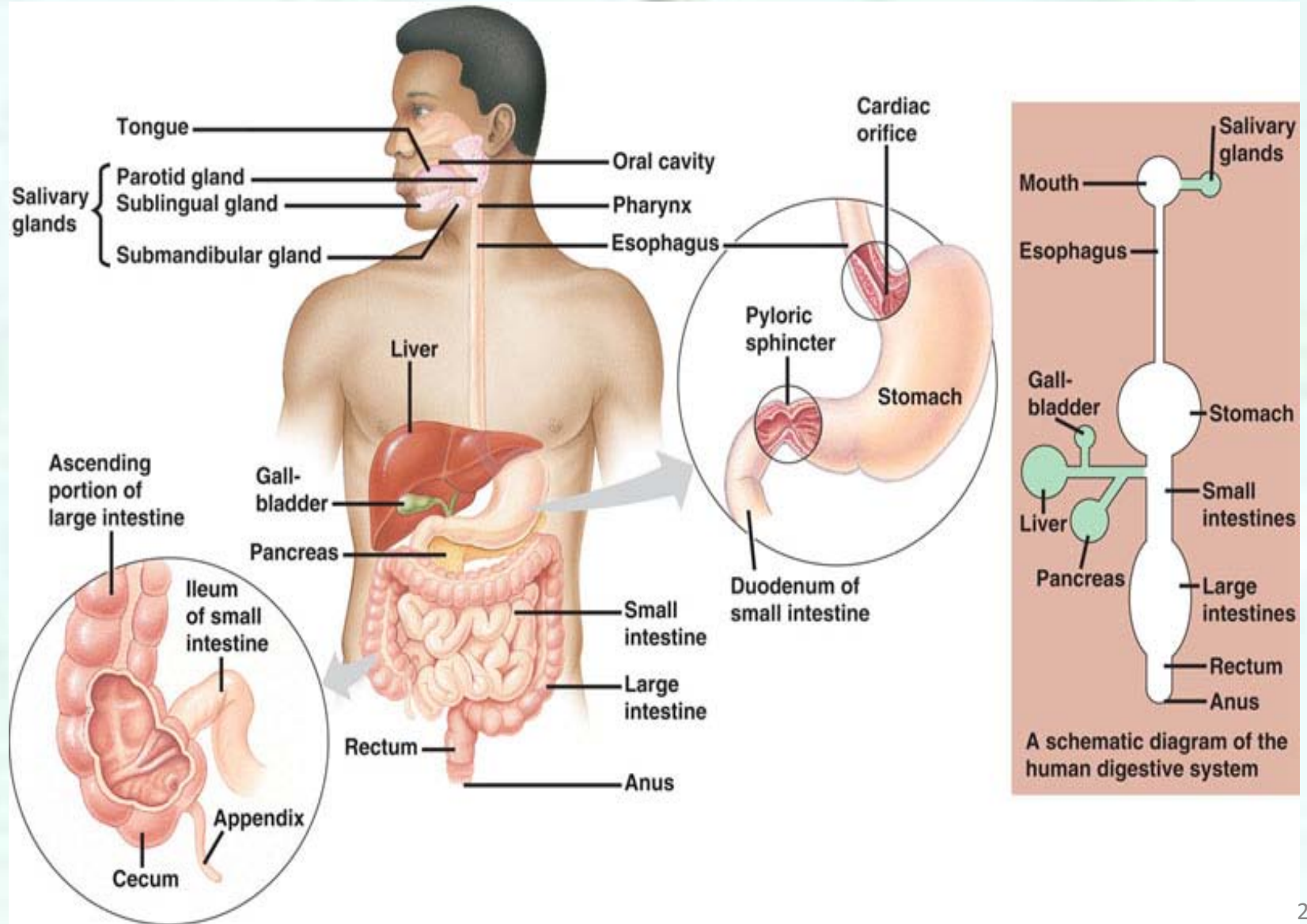
داروهای گیاهی و گیاهان دارویی مورد استفاده در ناراحتی های دستگاه گوارش

ارائه دهنده:

دکتر لاله خدائی

دکتری تخصصی فارماکونوزی

دستگاه گوارش



محرک های دستگاه گوارش و اشتها

محرکهای گوارش و اشتها اغلب تونیک های تلخ هستند. (Bitter tonics)

عصاره های گیاهی محرک بیشتر از خانواده ژانسیان هستند

- **Gentiana spp**

- جنتیانا یا گل سپاس

Family: Gentianaceae تیره گل سپاس

ریزوم های خشک و ریشه ها :

1. تلخ بوده و از مهمترین محرک های هضم هستند.

2. در دوزهای بالا ایجاد تهوع و استفراغ میکنند

- **Curcuma longa (turmeric) زردچوبه**

Family: Zingiberaceae تیره زنجبیل

ریزوم ها:

به عنوان یک داروی پذیرفته شده در درمان کاهش اشتها

طبیعت: گرم و خشک درجه 2

مصارف در طب سنتی:

1. جلا دهنده چشم

2. جویدنش تسکین درد دندان

3. گردش خشک کننده زخم و برطرف کننده درد و ورم آن

4. مفید برای استسقا و یرقان



- **اکیر ترکی (Acorus calamus (sweet flag)**

Family: Acoraceae

ریزوم ها: دارای ترکیبات تلخ آروماتیک که بعنوان محرک اشتها بکار می رود

طبیعت: خشک درجه 2 و گرم درجه 3

مصارف در طب سنتی:

1. عصاره آن جهت تقویت حافظه

2. قطع کننده بلغم

3. بادشکن

- **Brassica juncea, B.nigra (خردل سیاه)**

- **Sinapis alba (خردل سفید)**

خانواده کلم Family: Brassicaceae

پودر دانه ها: محرک مخاط معده بوده سبب افزایش ترشحات پانکراس میشود

طبیعت: درجه 4 گرم خشک

مصارف در طب سنتی

1. جلادهنده و جاذب اخلاط از عمق بدن

2. جهت امراضی که منشأ آنها مزاج سرد است

3. تقویت و افزایش دهنده اشتها

- **Carum carvi (caraway)** زیره سیاه

Family: Apiaceae

میوه و دانه: تونیک ملایم

طبیعت: در درجه دوم گرم و خشک

مصارف در طب سنتی:

1. ضد نفخ

2. قابض

3. هضم کننده غذا

4. اشتها آور

- **Cuminum cyminum**
- Family: Apiaceae

• طبیعت: در درجه دوم گرم و خشک

• مصارف در طب سنتی:

• در نفخ

• سوهاضمه

• زیاد شدن شیر



- **Humulus lupulus(hops) رازک یا حشیشه**
خانواده شاهدانه Family: cannabinaceae

گل آذین ها: حاوی ترکیبات تلخ و اشتها آور

- **Piper longum (long pepper), P.nigrum(Black pepper)**
تیره فلفل سیاه Family: piperaceae

- حاوی آلکالوئید **piperine**
- افزایش ترشح و فعالیت لیپاز، آمیلاز، تریپسین و کیموتریپسین پانکراس
- ضد التهاب
- طبیعت: گرم و خشک درجه 4
- مصارف درمانی در طب سنتی:
- سوهاضمه
- سرفه
- آرام بخش
- ضد درد
- به عنوان محرک موضعی برای رویش مو



زخم های گوارشی peptic ulcers

- علل:

- عفونت باکتریایی با H.Pilory
- استفاده طولانی مدت از NSAIDS

- علایم:

- نفخ
- آروغ زدن
- تهوع و استفراغ

درمان

• شیرین بیان *Glycyrrhiza glabra* (Licorice)

تیره پروانه آسایان یا تیره نخود Family: Papilionaceae

از درمان های سنتی در درمان زخم معده می باشد و 2 فرآورده بسیار معروف آن در دنیا شامل:

- کاربنوکسولون سدیم Carbenoxoline sodium

که حاوی گلیسیره تینیک اسید می باشد.

- لیکوریس دگلیسیریزینه Deglycyrrhizinated Licorice (DGL)

1. شامل فلاونوئید های متعدد

2. ضدالتهاب

3. ضد میکروب

4. آنتی اکسیدان

5. 70-90% کاهش در اندازه زخم ها پس از 1 ماه درمان

نکته بسیار مهم

عوارض جانبی:

1. ادم در 20% از بیماران

2. مشکلات قلبی در مصرف بیش از حد

طبیعت گیاه:

گرم در درجه 2 و خشک در درجه اول

مصارف در طب سنتی:

1. مسکن تشنگی
2. التهاب معده
3. نرم کننده سینه و حلق
4. مقوی اعصاب
5. مدر و قاعده آور

ضد اسپاسم ها برای عضلات غیر ارادی دستگاه گوارش

- افزایش استیل کولین
- افزایش پالسهای عصبی و انقباض عضلات صاف
- درد سخت شکم و کولیک
- درمان: داروهای آنتی کولینرژیک
- قرار گرفتن روی گیرنده های استیل کولینی
- بلوکه کردن عملکرد استیل کولین
- تعدیل پالس های عصبی

درمان

1. *Atropa belladonna* شاهبیزک

2. *Hyoscyamus* spp.

کوه بنگ یا بذرالبنج تفتانی یا بنگ دانه

طبیعت: سرد و خشک درجه 4

3. *Duboisia* spp.

سیب زمینی Family: Solanaceae

- حاوی آتروپین (مهمترین ترکیب ضداسپاسم)

• *Dature* spp.

• *Scopolia* spp.

- حاوی هیوسین یا اسکوپولامین (ترکیب ضداسپاسم مهم دیگر)

درمان

- **Mentha piperita (peppermint) نعناع فلفلی**

Family: Lamiaceae

برگها و گل‌های خشک گیاه: آنتی اسپاسم معده و روده

- **Nepeta cataria (catnip) نعناع گربه ای**

Family: Lamiaceae

دم کرده داغ برگها و گل‌های خشک: موثر در کولیک کودکان Infant colic

- **Salix humilis** Family: salicaceae بید

ریشه ها: موثر در کولیک اسپاستیک

- **Viburnum spp. (Black haw)**

تیره آق‌طی یا تیره پیچ امین الدوله Family: Caprifoliaceae

دم کرده ریشه ها: موثر در دردهای شکمی

قی اور ہا Emetics

- خاصیت قی آوری در درمان مسمومیت های حاد (خصوصا کودکان)
- برای تخلیه و شستشوی دستگاه گوارش از مواد سمی و محرک
- **درمان های خانگی:**

- پودر خردل در آب گرم
- محلول اشباع نمک در آب گرم

- انواع تزریقی:

- آپومورفین
- بسیار موثر در ایجاد سریع استفراغ

- نکته مهم:

- عصاره های گیاهی برای القای استفراغ بسیار شایع است
- اما اغلب آنها در غلظت های بالا سمی هستند و باید با احتیاط مصرف شوند.

-Psychotria ipecacuanha (Ipecacuanha) , P.acuminata (Ipecac)

Family: Rubiaceae تیره روناس

ریزوم ها و ریشه های خشک

1. دارای آکالوئید های Emetine و Cephalin

2. به عنوان امتیک در کودکان

قی آورها

- **Brassica juncea (chinese mustard) خردل چینی**
- **B.nigra(common black mustard) خردل سیاه**
- **Sinapis alba (white mustard) خردل سفید**

Family: Brassicaceae

- **دانه ها به صورت پودر:**

1. به عنوان امتیک در درمان های خانگی برای کودکان
2. بسیار باارزش در درمان Narcotice poisoning

- **Gelsemium sempervirens (yellow jessamine) یاسمن زرد**

Family: Loganiaceae

ریشه ها

1. دارای آکالوئید های سمی
2. در دوزهای پایین امتیک می باشند.

ضد تهوع ها و ضد استفراغ ها

Anti emetics & Anti nausea

- استفراغ و تهوع یک نشانه بیماری است
- ناشی از علل مختلفی چون انسداد روده، عدم تعادل مایعات و الکترولیت های بدن و ...
- درمان متداول:

مهار فعالیت بیش از حد مرکز تهوع در مغز با داروهای آنتی کولینرژیک

- **Mentha piperita(peppermint)**

Family : Lamiaceae نعناع فلفلی (برگها)

طبیعت: گرم و خشک درجه 2

مصارف طب سنتی

1. ضد نفخ
2. مسکن
3. برطرف کننده سوهاضمه

• **Sygium aromatica (clove tree) میخک**

Family: Myrtaceae

غنچه گلها

طبیعت: گرم و خشک درجه 3

مصارف در طب سنتی:

1. مقوی ارواح و اعضای رئیسه

2. تقویت مغز و ذهن و فکر

3. برطرف کننده سرما با منشا سردی

4. تقویت کننده لثه

5. از بین برنده درد دندان

پودر غنچه های میخک: بهبود تهوع و استفراغ

• **Zingiber officinale (ginger) زنجبیل (ریشه ها)**

Family: Zingiberaceae

طبیعت: درجه سوم گرم و خشک

مصارف در طب سنتی:

1. گرم کننده معده

2. اشتها آور

3. هضم کننده غذا

19

4. مدر

ضد تهوع ها و ضد استفراغ ها

- ریزوم های گیاه برای درمان مشکلات گوارشی و نیز تهوع و استفراغ
- اجزاء فعال و تند اسانس زنجبیل: Gingerols
- بسیار موثر در درمان استفراغ های کنترل ناپذیر در سه ماهه اول بارداری زنان حامله
- مطالعه روی عصاره زنجبیل در تهوع القاء شده توسط داروی سیس پلاتین، اثرات قابل توجهی نشان داده است.



داروهای ضد اسهال Antidiarrheal agents

- اسهال به دو شکل اسهال حاد و مزمن می باشد.

- Rosaceae , Fabaceae

- تانن، دارای خواص قابض

- مصرف طولانی مدت داروهای ضد اسهال توصیه نمی شود.

- **Citrus spp** گونه های مرکبات

Family:Rutaceae مرکبات

- پوست بیرونی میوه (fruit rind) حاوی پکتین و در کنترل دیاره

مسهل ها Purgatives

مسهل ها به سه دسته تقسیم می شوند:

1) Bulk purgatives (مسهل های حجم دهنده)

آگار و دانه های Plantago psyllium

2) Lubricant purgatives (مسهل های روان کننده)

Mineral oil یا پارافین

3) Stimulant purgatives (مسهل های محرک)

Senna alexandrina (Cassia senna)

Rhamnus purshiana (cascara)

مسهل ها Purgatives

- **Plantago ovata** بارهنگ تخم مرغی
- **P. psyllium (plantain)** اسفرزه یا بارهنگ کتابی
Family: Plantaginaceae بارهنگ

دانه های پسیلیوم

- با جذب آب و افزایش حجم محتویات روده سبب ایجاد خاصیت مسهلی

- **Ricinus communis (caster bean)** کرچک
Family: Euphorbiaceae شیرسگ یا فرفیون

• دانه هایش

1. حاوی روغن کرچک می باشد
2. این روغن مخلوطی است : تری گلیسیرید ها بخصوص ریسینولئین (75%)
3. توسط لیپاز در دئودنوم هیدرولیز شده و ریسینولئیک اسید را تولید میکند که خواص مسهلی دارد.

طبیعت: گرم و خشک درجه 2

1. آرامش بخش اعصاب
2. مسهل قوی
3. در زمان تنفس مشکل و سرفه ها²³

سندرم روده تحریک پذیر Irritable bowel syndrome(IBS)

انقباضات عضلات کولون به علت نامعلوم که بیشتر ناشی از استرس و اضطراب است.
- درمان های تائید شده:

- **Plantago psyllium**
- **Plantago ovata (Blond psyllium seed)**
Family: plantaginaceae
- **Linum usitatissimum (flax seed) بزرک یا کتان**
Family: Linaceae



بیماری های کبدی

هیپاتیت از بیماری های شایع کبدی در دنیا می باشد.

علامت: تب، پوست زرد و چشم های زرد، ادرار طلایی یا تیره رنگ، کبد و طحال دردناک و متورم

علل بروز هیپاتیت:

- عفونت های حاد یا مزمن: باکتری ها (Leptospirosis)، تک یاخته ها (مالاریا)
- (yellow fever)، تب زرد (Hepatitis virus A-G) برخی ویروس ها
- سیروز کبدی و تخریب سلولهای کبدی ناشی از هیپاتوتوکسین ها و مشروبات الکلی
- انگلها و سایر ابنرمالیتی های گوارشی
- انسداد مجاری صفراوی و افزایش صفرا در بدن
- ناسازگاری گروه خونی در نوزادان تازه متولد شده (یرقان)
- **خار مریم (Silybum marianum(milk thestile)**

Family: Compositae

- حاوی 3-1/5% فلاوایگنانهای هیپاتوپروتکتیو سیلیمارین سبب تسریع بهبود کبد می شوند.²⁵

هموروئید Hemorrhoides

1. ناشی از گشاد شدن و تورم غیر عادی وریدهای رکتوم و مقعد است
2. اغلب حالت التهابی دارد
3. زخم و خونریزی از عوارض شایع آن است.

درمان: استفاده از ترکیبات قابض

- **Quercus infectoria (dyer`s oak)**

Family: Fagaceae بلوط یا راش

پماد تهیه شده از Nutgall به علت داشتن اثرات قابض، در درمان هموروئید بکار میرود.

- **Hamamelis virginiana(witch hazel)**

Family:Hamamelidaceae

برگها

1. به علت داشتن تانن دارای خاصیت قابض
2. بصورت شیاف



ضد نفخ ها



- اغلب شامل اسانسهای آروماتیک با منشاء گیاهی
- اسانس ها بیشتر در اعضای خانواده های لامیاسه و آپیاسه
- **Anethum graveolens (Dill) شوید**

طبیعت: گرم و خشک درجه 2

مصارف در طب سنتی:

1. درمان نفخ
2. سوهاضمه
3. سکسکه
4. افزایش شیر
5. تسکین درد



- **Feoniculum vulgare (Fennel)** رازیانه



میوه های گیاه

طبیعت: گرم و خشک درجه 2

مصارف در طب سنتی:

1. ضد نفخ
2. ادرار آور
3. دفع کننده سنگهای مجاری ادراری
4. افزایش دهنده شیر

- **Pimpinella anisum (Anise)** آنیس

Family : Apiaceae



دانه های این گیاه بطور سنتی در درمان نفخ و کولیک نوزادان بکار میرود.

طبیعت: گرم و خشک درجه 2

مصارف سنتی:

1. ادرار آور
2. قاعده آور
3. افزایش دهنده شیر
4. معرق

- **Rosmarinus officinalis (Rosmary)**

Family: Lamiaceae

برگ و سرشاخه های گلدار گیاه

مصارف در طب سنتی:

1. ادرار آور

2. ضد نفخ

3. به صورت موضعی: ضد التهاب و ضد درد



- **Mentha piperita (peppermint) نعناع فلفلی**

- **M.Spicata (spearmint) پونه سنبلی**



فراورده های مربوط به مشکلات دستگاه گوارش موجود در بازار ایران

ملین- مسهل ها

قرص سی لاکس

دارای 600 میلی گرم برگ سنا Cassia obovata (معادل 15 میلی گرم سنوزید B)

3 میلی گرم اسانس رازیانه Foeniculum vulgare

- دارای اثرات قاطع ملین و مسهل است
- برای رفع یبوست های ناشی از ضعف اعمال روده بزرگ
- قرص با کمک در تخلیه روده از تنبلی آن جلوگیری مینماید

کپسول های هربی لاکس HERBILAX

Cassia acutifolia

قرص سامی لاکس SAMILAX

5/45% پودر برگ سنا (معادل 7/5 میلی گرم سنوزید ب)

1/8% اسانس زیره

قرص سنآمد SENA_MED

Cassia angustifolis عصاره برگ سنا

شربت سناگل SENAGOL

برگ سنا Cassia obovata هر 5 میلی لیتر معادل 8/8 میلی گرم سنوزید A,B

پودر و قرص سنالین SENALIN

- | | | |
|---------------------|-------|-------------------------------|
| Cassia angustifolia | 34/2% | • 1- عصاره خشک برگ و میوه سنا |
| Rosa damascena | 15/1% | • 2- پودر گلبرگ گل سرخ |
| Foeniculum vulgare | 0/45% | • 3- اسانس رازیانه |

فراورده های مربوط به مشکلات دستگاه گوارش موجود در بازار ایران

پودر موسیلیوم MUSYLIUM

پودر پسیلیوم PSYLLIUM MUCSILOID

Plantago psyllium دانه گیاه اسفرزه

1. درمان یبوستهای مزمن
2. برای پیشگیری از یبوست در بیمارانی که در حین اجابت مزاج نباید تحت فشار باشند

شربت لاگزاریسین (کرچک)

- روغن کرچک دارای 75% تری ریسینولئین می باشد که بوسیله لیپاز اثنی عشر هیدورلیز شده و سبب آزاد شدن اسید ریسینولئیک می گردد .
- اسید ریسینولئیک دارای اثر مسهلی است .
- بعنوان مسهل برای آمادگی قبل از اعمال جراحی و مطالعات رادیوگرافی .

فراورده های مربوط به مشکلات دستگاه گوارش موجود در بازار ایران

پودر شیرینوش SHIRINOOSH

شیرینوش در زخم معده و اثنی عشر، گاستریت و گاسترالژی بکار می رود.

1- ریشه شیرین بیان	50%	Glycyrrhiza glabra
2- گل بابونه	33%	Matricaria chamomilla
3- سرشاخه های گلدار بومادران	17%	Achillea millefolium

قرص د- رگلیس D-REGLIS

- هر قرص د - رگلیس حاوی 380 میلی گرم عصاره شیرین بیان می باشد
- مقدار گلیسیریزین آن تا حد کمتر از 3% کاهش داده شده است .

قرص رگلیسیدین REGLISIDIN

- هر قرص رگلیسیدین حاوی 400 میلی گرم عصاره شیرین بیان (که مقدار گلیسیریزین آن تا حد کمتر از 3% کاهش داده شده است)
- 50 میلی گرم عصاره گل همیشه بهار
- 50 میلی گرم عصاره ریشه ختمی

فراورده های مربوط به مشکلات دستگاه گوارش موجود در بازار ایران

کپسول نرم سوپر مینت

(Mentha spicata) اسانس نعنا

موارد مصرف:

(carminative) ضد نفخ

آنتی اسپاسمودیک و ضد درد

درمان سوء هاضمه

(stomachic) تقویت معده

محلول خوراکی گرایپ واتر GRIPE WATER

گرایپ واتر جهت برطرف نمودن سوء هاضمه ، نفخ و درد ناشی از آن

- گرایپ واتر از اسانس طبیعی گیاهان زیر تشکیل شده است

1- اسانس شوید Anethum graveolens %0/015

2- اسانس دانه رازیانه Foeniculum vulgare %0/015

3- اسانس برگ نعنا Mentha Piperita %0/015

فراورده های مربوط به مشکلات دستگاه گوارش موجود در بازار ایران

گل گریپ GOL- GRIPE

1. گل گریپ حاوی اسانس شوید 0/046%

2. بیکربنات سدیم 1/05%

✓ برطرف نمودن سوء هاضمه ، در نوزادان و کودکان

قطره کارمینت CARMINAT

این فراورده جهت برطرف نمودن سوء هاضمه نفخ و درد ناشی از آن مصرف می گردد. :

• قطره کارمینت از عصاره هیدرو الکلی گیاهان زیر تشکیل شده است

• 1-برگ نعناع 50%

• 2-برگ بادرنجبویه 25%

• 3-دانه گشنیز 25%

فراورده های مربوط به مشکلات دستگاه گوارش موجود در بازار ایران

شربت آنتی رفلکس - بی Antireflux - B Syrup

ژل برگ آلوئه ورا که مواد آنتراکینونی آن به مقدار مناسب تنظیم شده است.

قطره خوراکی گاسترولیت Gastrolit Oral Drop

□ درمان علائم سندروم روده تحریک پذیر

□ اسانس آویشن شیرازی

قطره خوراکی سینا بایل

عصاره برگ کنگر فرنگی Artichoke Leaf Extract

- سوء هاضمه عملکردی (Functional dyspepsia)

- کاهش چربی خون (کلسترول، LDL و تری گلیسیرید) و افزایش HDL

- کاهش قند خون

- آنتی اکسیدان و محافظ کبد

- کاهش علائم سندروم روده تحریک پذیر (IBS)

- پیشگیری از تصلب شرایین (Atherosclerosis)

فراورده های مربوط به مشکلات دستگاه گوارش موجود در بازار ایران

قطره خوراکی لومکس Lomex Oral Drop

اسهال غیر عفونی (کاهش دل پیچه، تعداد دفعات دفع و مدت اسهال)

(Satureja hortensis) اسانس مرزه

- لومکس یک فراورده ضد اسهال زود اثر وبدون عارضه است.
- داراي اثرات ضد اسپاسم و آنتي ميكروبيال لذا ميتوان آن را در اسهالهاي ميكروبي نيز بكار برد.

پلانتاژل PLANTAGEL

پلانتاژل در کمک به درمان اسهال های غیر عفونی به کار می رود .
اجزاء فرآورده :

پلانتاژل از گیاهان زیر تشکیل شده است :

Plantago major	40%	1- دانه بارهنگ
Mentha sp	5%	2- برگ نعناع ³⁷



Thanks for your attention